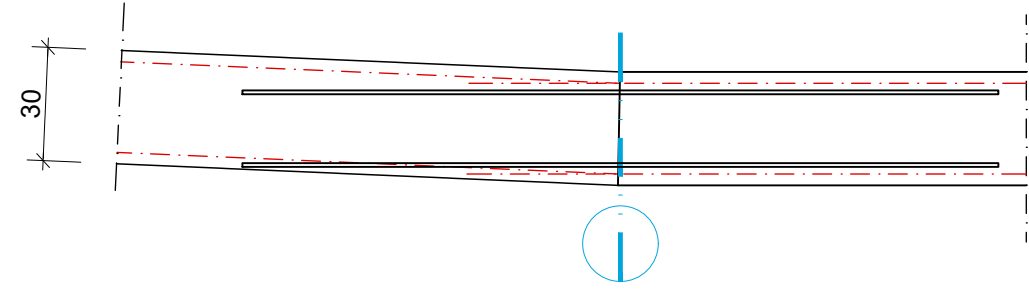
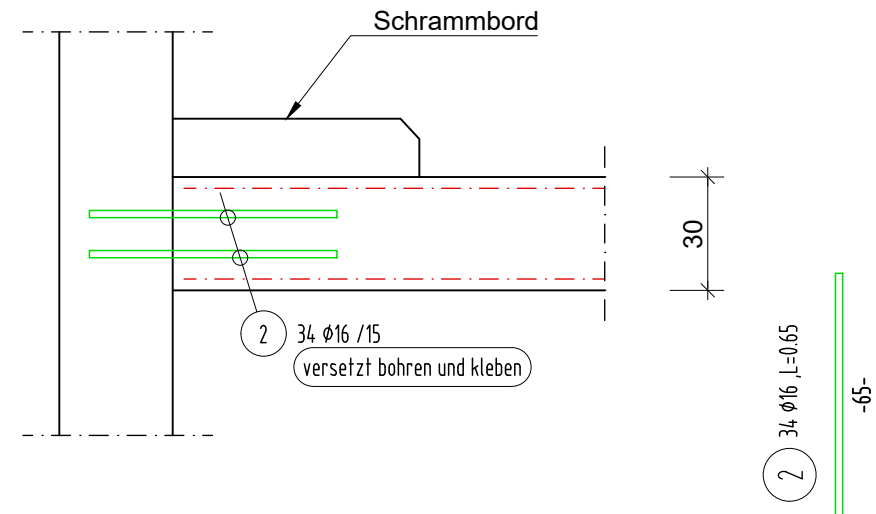


BIEGELISTE Betonstahl: B550B																																			
Positionennummer	Stabdurchmesser	Einzelstablänge	Gesamtanzahl	Gesamtlänge	Biegeform	Biegemäße																													
						a	b	c	d	e	R	h																							
1	8	7.00	10	70.00	3 00																														
2	16	0.65	34	22.10	5 00																														
3	10	1.17	51	59.67	3 99																														
						<table border="1"> <tr> <th>Nr.</th> <th>dx</th> <th>dy</th> <th>z</th> <th>α</th> </tr> <tr> <td>1</td> <td>0.00</td> <td>0.36</td> <td>0.35</td> <td>-90</td> </tr> <tr> <td>2</td> <td>0.49</td> <td>0.00</td> <td>0.47</td> <td>-90</td> </tr> <tr> <td>3</td> <td>-0.07</td> <td>-0.35</td> <td>0.35</td> <td>-101</td> </tr> </table>										Nr.	dx	dy	z	α	1	0.00	0.36	0.35	-90	2	0.49	0.00	0.47	-90	3	-0.07	-0.35	0.35	-101
Nr.	dx	dy	z	α																															
1	0.00	0.36	0.35	-90																															
2	0.49	0.00	0.47	-90																															
3	-0.07	-0.35	0.35	-101																															
4	12	1.40	51	71.40	3 15	0.71	0.70	0.13																											
5	12	2.90	80	232.00	3 00																														
6	8	1.50	116	174.00	3 21	0.65	0.20	0.65																											
7	12	1.60	58	92.80	3 00	1.60																													

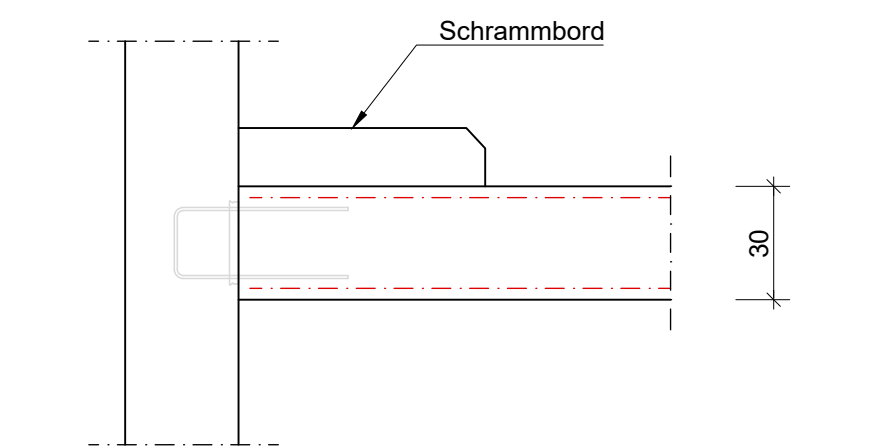
Schnitt A - A M 1:20
Rampenanschluss



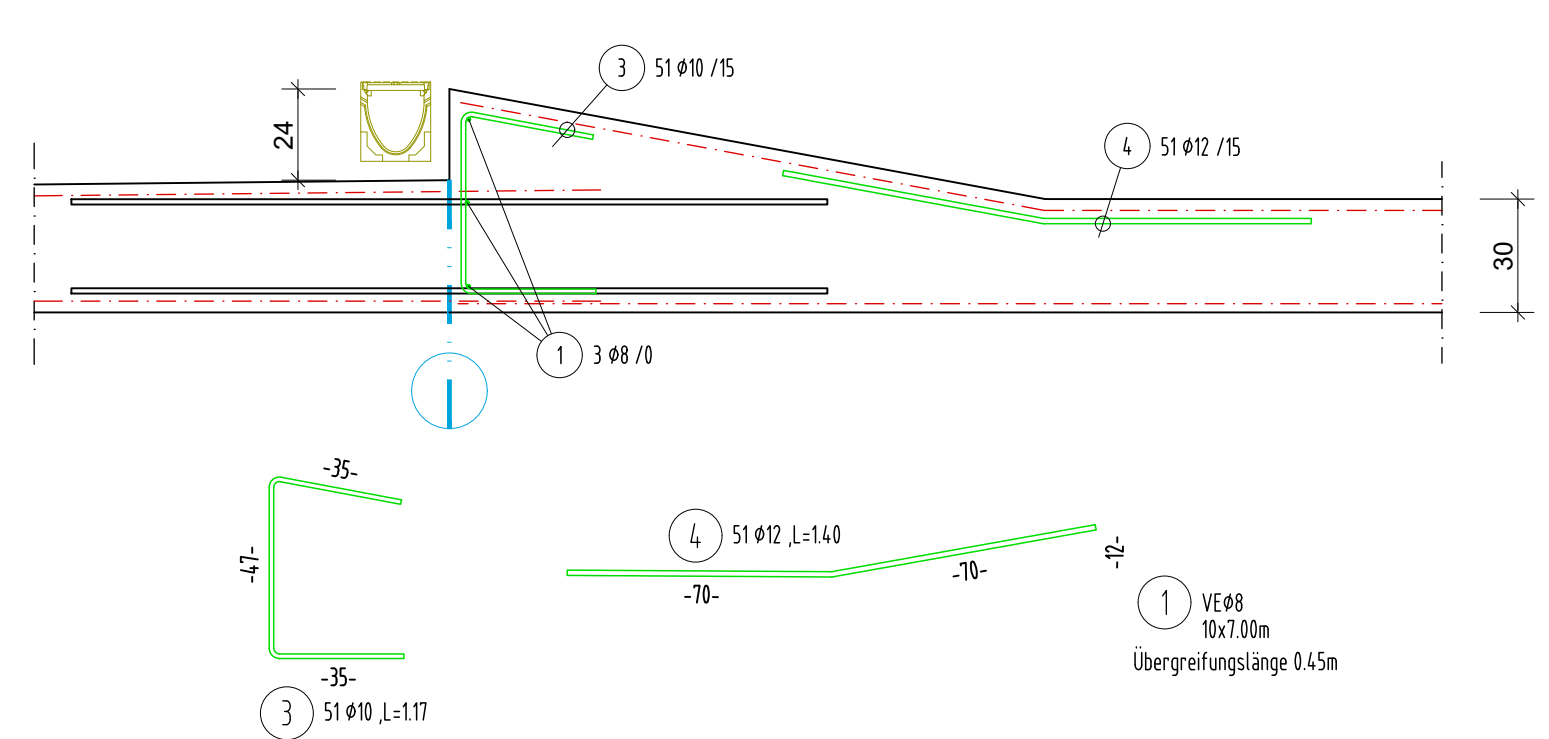
Schnitt B - B M 1:20
Rampenanschluss



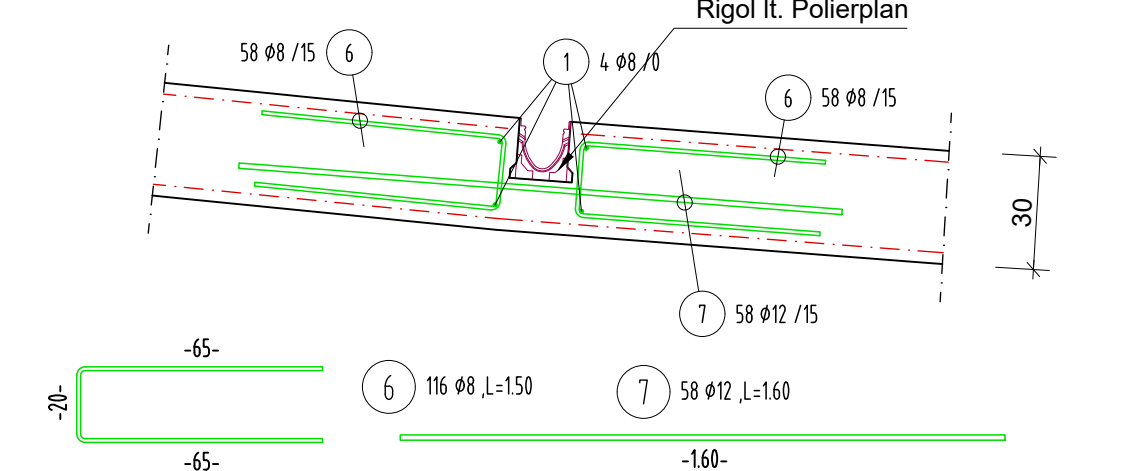
Schnitt C - C M 1:20
Rampenanschluss



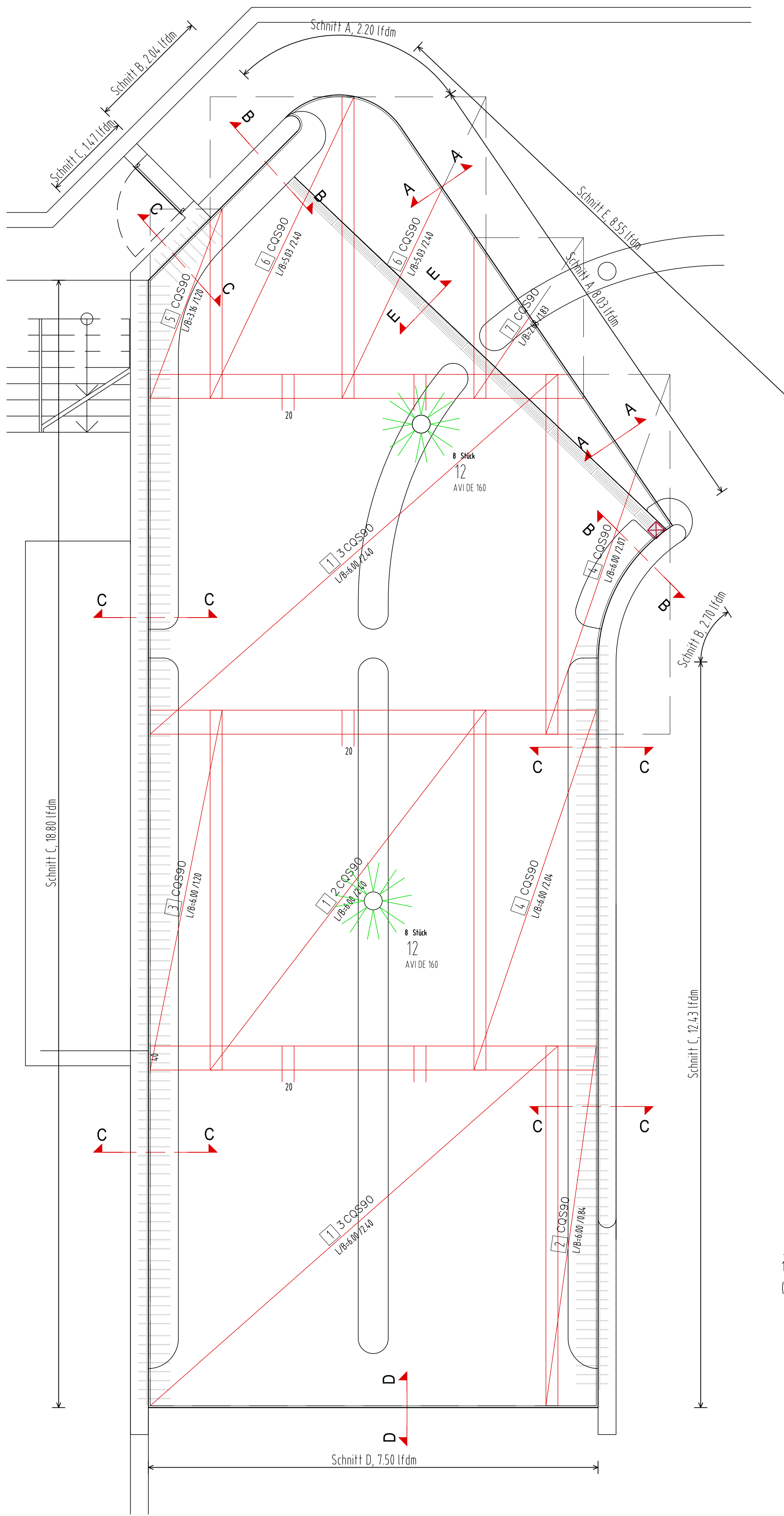
Schnitt D - D M 1:20
Rampenanschluss



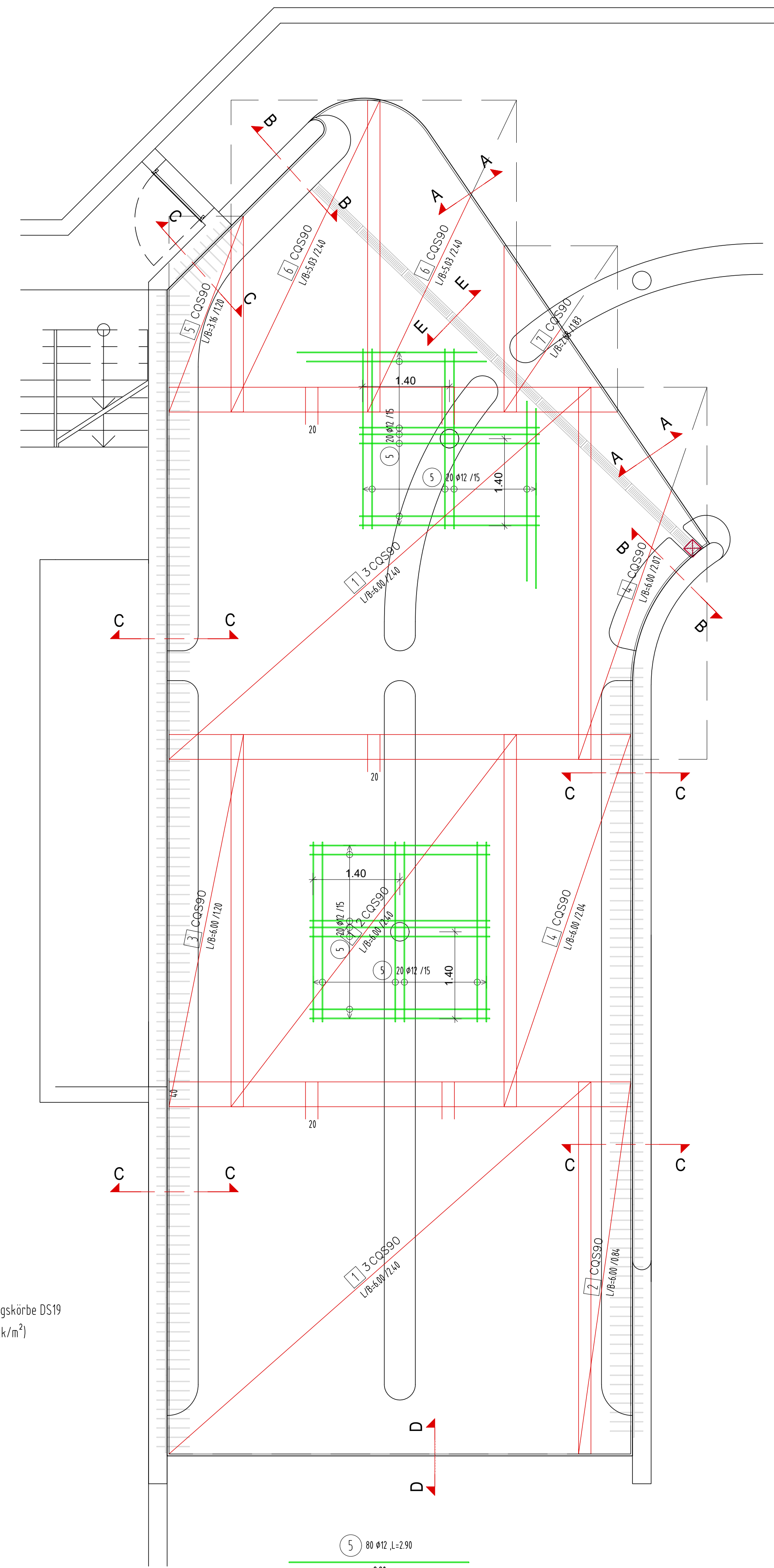
Schnitt E - E M 1:20
Rigol



Rampe 2.UG M 1:50
untere Lage



Rampe 2.UG M 1:50
obere Lage



Abstandhalter
145 Stück Unterstützungskörbe DS19
(a=50cm entspr. 1.0 Stück/m²)

Biege- und Verlegeanweisung			nach DBV-Merkblatt "Betondeckungen und Bewehrung 2011-01"		
			Mindestbiegeolldurchmesser D_{min}		
Befestigung zur Bewehrung	> 100 mm und > 7 ϕ	$D_{min} = 10 \phi$			
	> 50 mm und > 3 ϕ	$D_{min} = 15 \phi$			
	≤ 50 mm oder ≤ 3 ϕ	$D_{min} = 20 \phi$			
Wird von D_{min} abgewichen, (z.B. erforderlich in Sonderfällen, siehe DIN EN 1992-1-1, 8.3) Abweichungen angeben...					
Die Gesamtlängen der Auszüge beziehen sich auf			Auslenkmaße		
Abstandhalter		Nach dem DBV-Merkblatt "Abstandhalter"		AVI Distanzstreifen	
		Nach dem DBV-Merkblatt "Befestigung und Bewehrung" (Tab. 4. Änderung)		Abstand in Längsrichtung max s1 = 500 mm, in Querrichtung jeweils 2 Stk.	
Besondere Anforderungen:					

Baustoffe	(Soweit nicht anders angegeben)	Eisenbeton						
letzte Stabstahlposition	7	Betonstahl:	B550B, B550A					
letzte Mattemposition	7	Betonfestigkeitsklasse:	C25/30					
Befestigung [mm]								
Bauteil	Lage	$c_{ex} = c_{in}$ = Verlegemaß		$\Delta c_{ex} = \Delta c_{in}$ = Vorhaltemaß				
		c_{ex}	c_{in}	Lage	c_{ex}	Δc_{ex}		
Bodenplatte	erdseitig	B2	35	5	luftseitig	B2	30	5
Erdbewehrte Wände	erdseitig	B2	35	5	luftseitig	B2	25	5
Innenwände	links		5		rechts		25	5
Außenwände	aussen		30	5	innen		25	5
Decken	unten		25	5	oben		25	5

Projekt		Kulturhaus Fiss		17-861	
planm.		Rampe 2.UG untere und obere Lage		3.18	
planm.		Rampe 2.UG untere und obere Lage		09.08.2017	
planm.		Rampe 2.UG untere und obere Lage		1:50/20	
planm.		Rampe 2.UG untere und obere Lage		SF	

statikplan

Sofern keine Angabe zur Überhöhung der Decke vorhanden ist, ist die Decke mit einem Stich von 1/300 der kürzeren Spannweite zu überhöhen.

Übereinstimmung mit anderen auf den entsprechenden Bauteil bezogenen Plänen (Schlitzpläne, usw.) sind zu überprüfen. Unstimmigkeiten sind der Bauleitung dem Planer und dem Statiker mitzuteilen.

It Arbeitnehmerschutzverordnung sind alle nach oben stehenden Eisen um 90 grad umzubiegen oder mit geeigneten Schutzleisten zu versehen.

NACHBEHANDLUNG lt. ÖN B 4710-1 AUSSCHALFRISTEN lt. ÖN B 4710-1

Sauberkeitsschicht ist mind. 8cm auszuführen und mit der Güte C 12/15

Bei Vorkommen von bindigen Böden (Tone, Schluffe), Sandlinsen oder Auffüllungen ist der Statiker zu benachrichtigen.

DESIGN u. KONSTRUKTION NEURAUTER
BM. ING. DIETMAR NEURAUTER
PLANUNG - BAULEITUNG - STATIK
A-6474 SMLZ, FABRIMSTRASSE 8, TEL. 05283/6200 FAX 05283/6200 24, EMAIL OFFICE@DKN.AT